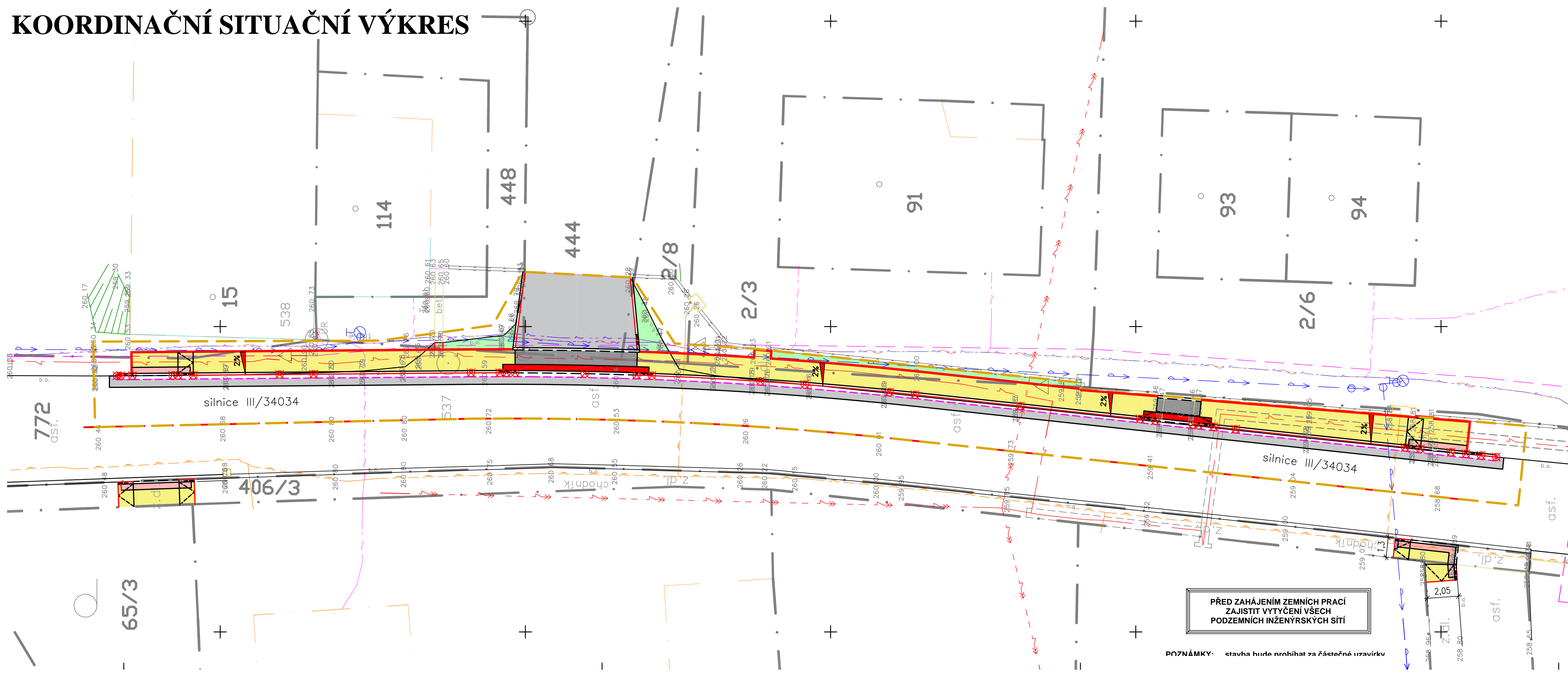


KOORDINAČNÍ SITUAČNÍ VÝKRES

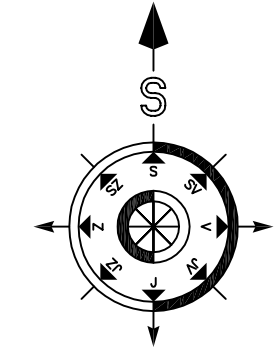


LEGENDA:

- OBRUBNÍK SILNIČNÍ
- OBRUBNÍK SILNIČNÍ přejezdový
- OBRUBNÍK CHODNIKOVÝ
- PŘÍDLAŽBA
- OSA KOMUNIKACE
- SKLON
- HRANICE STAVENÍSTĚ
- KATASTR NEMOVITOSTI
- GEODET – TERÉNNÍ HRANA
- GEODET – ZPEVNĚNÉ PLOCHY
- GEODET – BUDOVY
- GEODET – PLOTY
- ELEKTRO NN nadzemní (inf. zákres)
- ELEKTRO NN podzemní (inf. zákres)
- STL PLYNOVOD (inf. zákres)
- CETIN metalický kabel (inf. zákres)
- CETIN neprovozovaný (inf. zákres)
- CETIN elektro (inf. zákres)
- CETIN metalický kabel (inf. zákres)
- VODOVOD (inf. zákres)

ZNAČENÍ POVRCHŮ:

- stávající SILNICE III/34034
- oprava SILNICE III/34034 šírky 0,5m od přídlažby
- CHODNÍK zámková dlažba 20/10/6
- CHODNÍK zámková dlažba 20/10/6
- SJEZD zámková dlažba 20/10/8
- SJEZD slepecká zámková dlažba 20/10/8
- ZELEŇ



GENERÁLNÍ PROJEKTANT:  
**Dulík Chrudim s.r.o.,**  
Tovární 1112, 537 01 Chrudim IV,  
Ing. Vladimír Dulík, tel: +420 601 586 042, e-mail: [dulikvladimir@email.cz](mailto:dulikvladimir@email.cz)  
IČO: 260 12 847, DIČ: CZ26012847

INŽENÝRSKÉ SÍTĚ JSOU ZAKRESLENY POUZE ORIENTAČNĚ, PŘED ZAHÁJENÍM PRACÍ JE NUTNÉ JEJICH VYTYČENÍ V TERÉNU  
Souřadnicový systém: S–JTSK Výškový systém: BpV  
Před vlastní realizací vytyčit směrové a výškové řešení – ověření projektové dokumentace.  
JEDNÁ SE O PROJEKČNÍ STANDARD A POUŽITÍ JINÉHO VÝROBKU, KTERÝ SPLNÍ POTŘEBNÉ PARAMETRY A KVALITATIVNÍ STANDART, JE MOŽNÝ.  
Tato dokumentace je výhradním duševním a obchodním vlastnictvím zpracovatele. Pořizování kopíí tohoto dokumentu nebo jeho částí, případně jeho předávání třetím osobám bez písemného souhlasu zpracovatele je nepřipustné.  
Neužitím se vystavuje osoba nebezpečí trestního stíhání.

PŘED ZAHÁJENÍM ZEMNÍCH PRACÍ  
ZAJISTIT VYTYČENÍ VŠECH  
PODZEMNÍCH INŽENÝRSKÝCH SÍTÍ

POZNÁMKY: stavba bude probíhat za částečné uzavírky

HLAVNÍ PROJEKTANT:		VYPRACOVAL:		KONTROLOVAL:		AUTORIZOVANÝ TECH. / ING.:		Zpracovatel PD:	
		Ing. Vladimír Dulík				Ing. Vladimír Dulík		<div></div>	
KATASTRÁLNÍ ÚZEMÍ: TOPOL [667641]				STAVEBNÍ ÚŘAD: CHRUDIM					
INVESTOR: MĚSTO CHRUDIM, Resselova náměstí 77, 537 01 Chrudim				IČO: 00270211					
NÁZEV AKCE:									
VÝSTAVBA CHODNÍKU TOPOL PODÉL SILNICE III/34034									
MÍSTO STAVBY: p.č. 2/3, 2/8, 444, 448, 772, 406/3 a st.15 v k.ú. Topol									
ROZSAH PD : Projektová dokumentace dle vyhlášky č. 227/2024 Sb., příloha č.1									
Obsah projektové dokumentace pro povolení stavby dopravní infrastruktury									
OBJEKT:									
NÁZEV VÝKRESU: KOORDINAČNÍ SITUAČNÍ VÝKRES									
ZAKÁZKOVÉ ČÍSLO :					Č.PARÉ:				
ARCHIVNÍ ČÍSLO :									
DATUM : červen 2025									
FORMAT: 5 x A4									
MĚŘÍTKO:				ČÁST PD:		OZNAČENÍ:			
1 : 150				C.		3			

Stupeň PD : STAVEBNÍ ŘÍZENÍ